



KUHN karbidsliddele



tager det
hårde slid

DURAKUHN
TECHNOLOGY

DURAKARB
TECHNOLOGY





Hvorfor vælge en KUHN sliddele?

Ekspertise, der tæller!

KUHNs sliddele er designet til at passe perfekt på de maskiner, de skal monteres på.

Sliddele er skabt, som en del af maskinens design.

Det giver optimal arbejds kvalitet, holder brændstofforbruget under kontrol og sikrer at alle maskinens komponenter fungerer korrekt.

Når du vælger at arbejde med en KUHN maskine får du fordelene ved sliddele, der er tilpasset dine opgaver.

- **Standard sliddele** til almindelige forhold.

- **Sliddele med DURAKUHN teknologi**, der er velegnede under forhold med høj slidage takket være wolfram-karbid belægningen.

- **Sliddele med DURAKARB teknologi** gør det muligt at arbejde effektivt under ekstreme og intensive forhold. DURAKARB giver beskyttelse og lang levetid takket være wolfram-karbid pladerne, der er påsat sliddelen.

INDHOLD:

Sådan holder du styr på slitage	03
Øvelse gør mester	04
Vores støberi: over 140 års ekspertise	05
Basisdelene	06-07
DURAKARB og DURAKUHN – meget mere end et navn	08
DURAKUHN kniv og bolt til blandesnegle	09
DURAKARB plovspidser	10
DURAKARB plovskær	11
DURAKARB landsider	12
DURAKARB landsidespidser	13
DURAKARB forplovsskær	14
DURAKARB fræserkniv	15
DURAKARB rotorharvetand	16
DURAKUHN afskraber til valse	17
DURAKARB stubharvespidser	18
DURAKARB vingskær	19
DURAKARB Prolander spidser	20
DURAKARB gåsefødder	21
KUHN Parts: Leverandør af dine slid- og reservedele	22
KUHN reservedelsopslag	23
Omfattende program i reservedele til alle dine maskiner	24

Sådan holder du styr på slitagen!

JUSTERINGSMULIGHEDER



Hastighed

Kørehastigheden har direkte indflydelse på holdbarheden af sliddelene. En fordobling af kørehastigheden betyder en firedobling af slitagen.



Komprimering

Tidligere afgrøder og jordbearbejdningsmetoder har indflydelse på sliddelenes levetid. Desuden vil en korrekt indstilling af maskinen bidrage til optimering af arbejdsdybde, brændstofforbrug og trækraftbehov.

BEGRÆNSNINGER



Tørre forhold

Arbejde i tørre forhold øger slitagen væsentligt. Ligeledes vil arbejde i frossen jord øge slitagen, mens våde forhold kan begrænse slitagen.



Jordtype

Fra den ene mark til den anden, kan jordteksturen være helt forskellig. Slitagen kan variere meget afhængigt af jordtypen, f.eks. kan stenet og sandet jord medføre større slitage.

VORES LØSNINGER:

- Et komplet program i sliddele designet til at maksimere ydelsen og optimere din opetid. KUHN maskiner og KUHN sliddele, det vindende makkerpar i marken.
- Adgang til reservedelskataloger til netop din maskine på din MyKUHN konto for øget effektivitet.

«Øvelse gør mester!» »

Unik know-how opbygget gennem årtier.

Støbning og varmebehandling har siden begyndelsen af de 20. århundrede været en af hovedstenene på vores fabrik i Chateaubriant i det vestlige Frankrig. **Vores know-how er anerkendt verden over.** Den sikrer at vi kan fremstille maskiner og sliddele med den nyeste teknologi, for at opnå den bedste levetid for vores produkter.

KUHN producerer sine egne plovsliddele og har dermed kontrollen over hele produktionskæden. Det er din garanti for at vores slid- og reservedele lever op til den kvalitet og effektivitet du forventer.



*En ny 6.400 tons presse,
der er enestående i Europa, blev
installeret på fabrikken i 2023.*

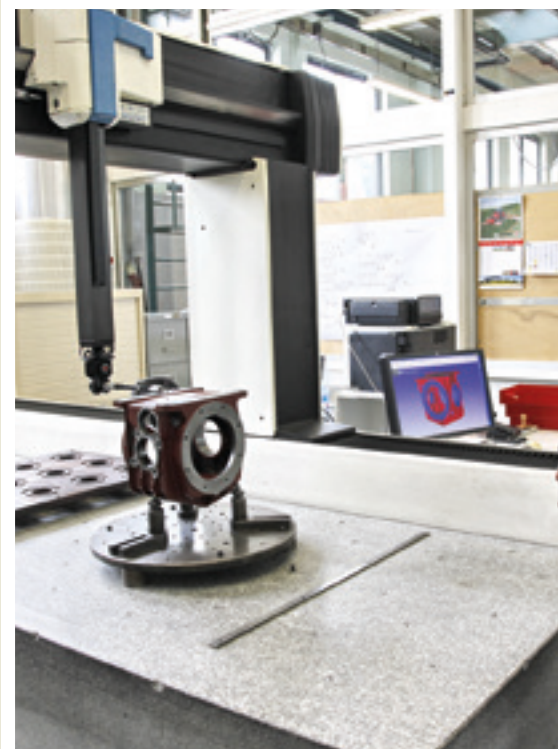


Vores støberi: over 140 års ekspertise

Vores fremstillingsprocesser: ensartethed, høj ydelse og kvalitet.

Dele i støbejern som f.eks. gearhuse til rive-
verne bliver designet, udviklet og fremstillet
på vores historiske franske fabrik i hjertet af
Alsace.

Denne unikke know-how giver os fuld
kontrol over fremstillingsprocessen og sikrer
sliddele af høj kvalitet til dine maskiner. Lige
fra tegning af delen, til den sidste kvalitets-
kontrol udføres alle trin i processen med stor
præcision, for at sikre den driftssikkerhed,
der er kendetegnet for vores maskiner.



Basisdelene:

Plovspidser



Plovspidserne smedes i en 1.500 tons presse. Den komplette kontrol over fremstillingsprocessen sikrer en konstant høj kvalitet.

OLYMPIC spidserne er stærkest i netop det område, hvor slitagen er størst. Denne egenskab betyder at de har **20% længere levetid end MARATHON spidserne.** Derudover sørger den selvslibende form for, at jorden glider over muldpladen og beskytter landsiden.

Levetid

+ 20%

Rotorharvetænder



Den specielle vredne og affasede form på rotorharvetænderen er ideel til en god smuldring af jorden og velegnet til høj arbejdshastighed.

De er **nemme at udskifte med FAST-FIT hurtigskift systemet**, hvor det kun tager få minutter at skifte alle tænderne på rotorharven.

Vores rotorharvetænder opfylder de særlige krav til KUHN sliddele. Dermed har du garanti for rotorharvetænder, der har samme høje kvalitet hver gang, så risikoen for at de knækker minimeres.



Knive til skårlæggere



Den 5 mm tykke og 55 mm brede skårlæggerkniv TRIPLE 5 er modstandsdygtig overfor deformation og slitage. Det betyder at den har op til **fem gange længere levetid** sammenlignet med en standard kniv.

TRIPLE 5 kniven er ideel til intensiv anvendelse og i områder med sten, hvor **prisen i forhold til levetiden** kommer til sin ret. Desuden spares der tid, da knivene ikke skal skiftes så ofte.

Levetid

x5

Fjedre til høvendere



OPTITEDD rotoren er udstyret med de nye fjedre, der skubber til grænserne for styrke og holdbarhed. Fjedertandens diameter på 10 mm kombineret med fjedervindingernes store diameter, giver dobbelt så lang levetid i forhold til standard fjedre.

Vendekvaliteten bevares og fjedrene kan håndtere den øgede belastning i tung afgrøde uden problemer.

Levetid

x2



DURAKARB og DURAKUHN teknologi: meget mere end et navn

KUHN behersker DURAKARB teknologien til jordbehandlingsredskaber og sikrer udbytte af din investering.

Karbid er godt, at forstå hvorfor er bedre.

Wolframkarbid fremstilles ved at blande wolframpulver og kulstofpulver, der opvarmes og komprimeres. Wolframkarbid er et af de hårdeste, men samtidigt skrøbeligste materialer. Ved tilsætning af kobolt opnås et særdeles hårdt, slidstærkt materiale, der kan tåle stor belastning. Derfor sammenlignes karbid ofte med diamanter.

I mange år er al KUHNs knowhow anvendt til at udvikle, designe og fremstille sliddele med karbidforstærkning beregnet til professionelt arbejde med exceptionel lang levetid.



DURAKUHN
TECHNOLOGY

DURAKUHN wolframkarbidbelægning forlænger levetiden op til 3 gange!

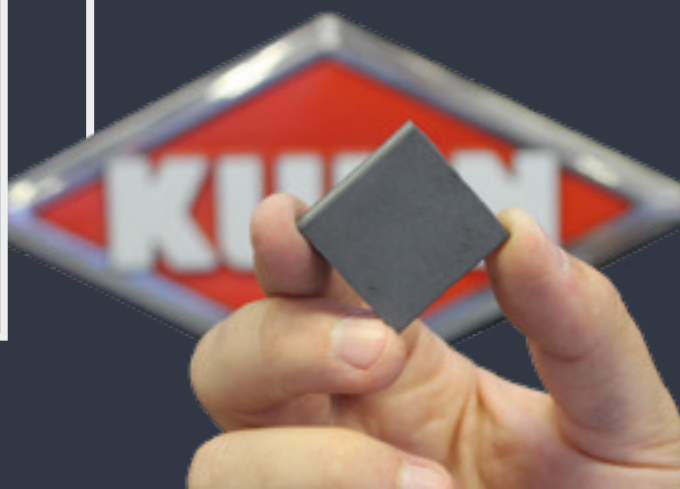
KUHN tilbyder sliddele belagt med wolframkarbid. Denne **DURAKUHN** teknologi, der hviler på formålet karbid, kan øge overfladestyrken på delen og forlænge levetiden med to eller tre gange, afhængigt af sliddelen.

DURAKARB
TECHNOLOGY

DURAKARB wolframkarbidplatter forlænger levetiden med op til 8 gange!

DURAKARB teknologien bruges til de af KUHNs sliddele, der udsættes for den største slitage. Der er sket flere nye udviklinger i denne teknologi:

- Strategisk placerede wolframkarbidplatter øger sliddelens levetid med op til otte gange.
- Vinklede eller afrundede platter begrænser slitagen.



DURAKUHN knive og bolte til mixervogne

Optimér din ydelse.

For at bevare en optimal snitkvalitet længst muligt kan du vælge **DURAKUHN karbidbelagte knive**. De giver mange fordele:

- Reduceret trækraftbehov.
- Knive, der er meget skarpe takket være karbidbelægning.
- **En levetid der er mindst 2,2 gange længere.**

DURAKUHN teknologien anvendes også på knivboltens hoved for at maksimere fodervognens slidstyrke.



DURAKUHN
TECHNOLOGY

Levetid
x2,2

Eksperten siger:

"Vi har arbejdet på en ny belægningsproces med wolframkarbid, der er særligt designet til intensiv anvendelse og til foderblandinger med stor slideffekt, som kræver findeling. Test til sammenligning, der er udført på én og samme maskine, har vist at den gennemsnitlige levetid er 2,2 gange længere end sliddele uden belægning. Den riflede del af belægningen giver to fordele: hurtigere findeling og et renere snit."

Loïc TOULOTTE,
Produktchef på foderteknik

DURAKARB plovspidser

Nye standarder for produktivitet og holdbarhed

DURAKARB plovspidsen har en **fem gange længere levetid end OLYMPIC spidsen** og to gange længere end den foregående karbidbelagte spids SUPER MARATHON. Den nye plovspids med DURAKARB-teknologi har fordele som:

- Tre vinklede karbidbelægninger for **ekstremt god holdbarhed også ved stenede forhold.**
- To ekstra karbidplader, der beskytter toppen af spidsen.
- En ny profil, der er buet og smedet, så den beskytter de andre sliddele.

Denne plovspids er perfekt egnet til intensivt og langvarigt pløjearbejde, uden at det kræver ekstra kraftbehov under arbejdet. Plovspidsen med DURAKARB-teknologi er garanti for at du få en original sliddele, der er designet og udviklet specielt til KUHN ploven.



DURAKARB plovskær

Pløjning, når det skal være nemt

Plovskærene, som er et ægte produkt af årtiers knowhow, produceres på vores fabrik i Chateaubriant i Vestfrankrig.

Det nye DURAKARB plovskær er kendetegnet ved:

- Vinklede karbidplatter, der **effektivt beskytter hele delen mod slitage og minimerer risikoen for brud.**
- **En levetid, der op til fire gange længere** end skær uden karbidplatter.



DURAKARB
TECHNOLOGY

Levetid

x4

Eksperten siger:

"Vi har opgraderet vores plovskær med wolframkarbid for at øge ydelsen. De vinklede karbidplatter sørger ikke kun for fire gange så lang levetid, men reducerer også risikoen for brud under ekstreme forhold."

Kévin GRANGER,
Produktchef plove

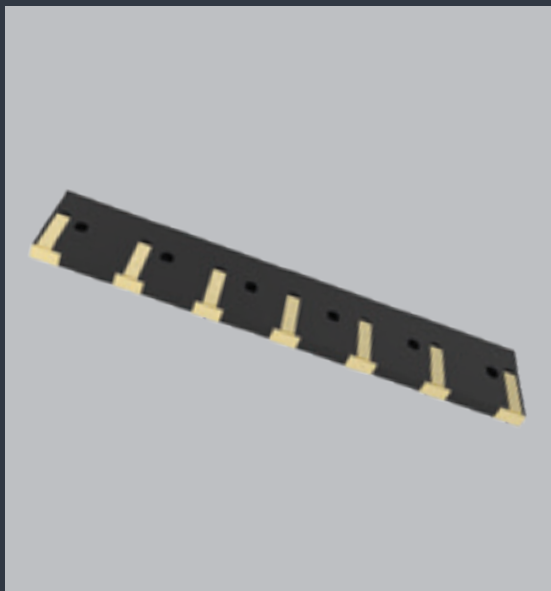
DURAKARB landsider til plove

Karbidindsatser, der holder på formen

Landsiden er **forstærket med ikke mindre end fjorten karbidplatter**, der sørger for at:

- Beskytte begge sider af landsiden effektivt under forhold med stor slideffekt eller mange sten.
- **Forlænge levetiden med mindst tre gange** i forhold til dele uden karbidplatter.

Disse nye sliddele holder formen i lang tid og sikrer således en ren og regelmæssig fure. Ved karbidplatternes placering over hele længden, beskyttes den effektivt og beholder sin oprindelige form.



Eksperten siger:

Der stilles stadig større krav til landbruget, og det er vores opgave, at hjælpe med at forbedre rentabiliteten hos landmanden og maskinstationen.

Det giver god mening at tilbyde sliddele med en længere levetid, der kan forbedre effektiviteten og spare tid. Derfor har vi udviklet de nye sliddele med DURAKARB-teknologi, der arbejder med stor holdbarhed, kvalitet og produktivitet til en rimelig pris."

Vincent HERAULT,

Leder af udviklingsafdelingen for plove

DURAKARB landsidespidser

Lille af størrelse, stor i holdbarhed

Designet med samme koncept som DURAKARB landsiden, med fire karbidplatter, der sørger for:

- Mindst to gange længere levetid end en del uden karbidplatter.
- Perfekt beskyttelse af undersiden af DURAKARB landsidespidsen med to lige store karbidplatter.

Dette **beskytter effektivt landsidespidsen under krævende arbejdsforhold** med store slitage.



Levetid
x2



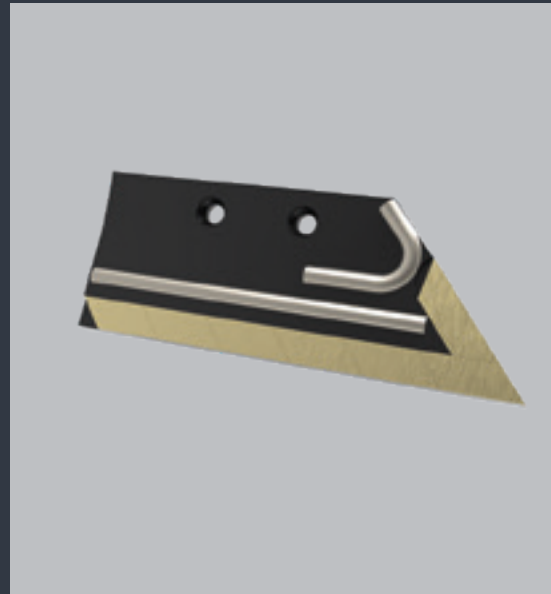
DURAKARB forplovsskær

Vedvarende og ensartet arbejdsdybde

Kombinationen af wolframkarbidbelægning og karbidplatter sørger for en **fem gange så lang levetid** end et forplovsskær uden karbidplatter.

Det specielle er, at den over den underste del af skæret har en karbidplade med samme profil i hele længden. Det sikrer:

- Stor holdbarhed under ekstreme arbejdsforhold.
- Jordflowet ledes mod forplovsmuldpladen, så jorden altid opbrydes bedst muligt.



Eksperten siger:

"Da vi besluttede at udvikle et forplovsskær med længere levetid, viste vores forsøg hurtigt, at kombinationen af både DURAKUHN belægning og DURAKARB karbidplatter var det vi skulle satse på. Den beslutning har ført til en nyudviklet del, der sikrer en rentabel og fornuftig investering, med et forhold mellem pris og levetid, der er til stor fordel for landmanden."

Cyrille POINSIGNON,
Leder af kundesupport

DURAKUHN fræserknive

De holder bare længere...

Fræserknivene med DURAKUHN-teknologi har **op til tre gange længere levetid** end standard fræserknive. De er belagt med et 1 mm tykt lag wolframkarbid, der giver flere fordele:

- Knivene holder formen over tid, så der sikres en optimal jordbearbejdning over hele arbejdsbredden.
- Knivenes skæreevne bevares.

DURAKUHN
TECHNOLOGY

Levetid

x3



DURAKARB rotorharvetænder

Arbejder overalt

Levetiden for DURAKARB rotorharvetanden er op til 6 gange længere end for standard tænder takket være den 136 mm lange karbidplatte.

Den har følgende fordele:

- Fire platter med V-profil er indlejret og loddet på tanden, så der er en stor kontaktflade mellem tand og karbidplatter. Denne særlige egenskab **minimerer risikoen for brud**, når en sten rammes.
- Karbidplatterne fastgøres i en not på tanden, så der **ikke er ekstra materialetykkelse**, der kræver mere kraftbehov.

Jordflowet, der kommer i kontakt med de afrundede karbidplatter, deles i to, så **slitagen på tandens sider reduceres, samtidigt med at jorden opblandes effektivt.**



Levetid

x6

Eksperten siger:

"Under designfasen af tanden, har vi fokuseret på at kunne tilbyde kunden en rotorharvetand, til de mest ekstreme og slidende forhold i Frankrig og Europa. Vi har testet tænderne på hundredvis af hektar med over 10 kg tunge sten i overfladen, uden at tænderne blev beskadiget. Arbejdskvaliteten er i centrum for vores udviklingsarbejde. Vi vil ikke gå på kompromis."

Michel REINHARDT,

Leder af udviklingsafdelingen for rotorharver

DURAKUHN valseafskraber

Løsningen til optimal jordbearbejdning

Belagte valseafskrabere til rotorharver og fræsere har ikke blot længere levetid, de sparer utroligt meget tid og øger brugerkomforten.

- Karbidbelægningen på afskraberens tre sider sikrer **stor formbestandighed og ensartethed.**
- Med en vinkling på 25 grader har afskraberen en bedre renseeffekt og sikrer dermed et **optimalt arbejdsresultat.**



DURAKARB harvespidser

Vanskelige forhold kræver den bedste kvalitet

Vi har udviklet en ny spids til CULTIMER og PERFORMER harverne med en særlig V-profil, der **øger gennemtrængningsevnen og samtidigt har en op til otte gange længere levetid** end en spids uden karbidplatter.

Den har følgende egenskaber:

- En bredde på 80 mm øverst og 50 mm nederst.
- Vinklede wolframkarbidplatter, der øger spidsens holdbarhed under stenede forhold.

Desuden sørger riflerne på arbejdsfladen for at øge jord til jord kontakten, så slitagen mindskes på den øverste del. Platterne nederst på spidsen sikrer at der arbejdes i samme dybde i hele harvespidsen levetid. Der er ikke behov for justeringer i arbejdsdybden, da spidsen ikke bliver slidt i længden.



Eksperten siger:

"Vores mål med at udvikle denne sliddel var at sikre en meget lang levetid, med optimal gennemtrængning. Og det fungerer bare med det nye V-formede design, karbidplatter og rifler.

Jérôme GRIFFON,
Produktchef for stubredskaber

DURAKARB vingskær til harver

Intensiv opblanding af plantemateriale

DURAKARB vingskærene monteres på begge sider af spidsen på stubharven for at skrælle overfladen af og opblande plantemateriale.

De har:

- Vinklede karbidplatter til **arbejde i stenet jord.**
- **Fire gange længere levetid** end vingskær uden karbidplatter.



DURAKARB harvespidser

Tåler tidens tand

Forskellige egenskaber betyder at den nye PROLANDER spids **holder seks gange længere** end en spids uden belægning:

- To wolframkarbid platter sikrer jævnt arbejde, selv i stenet terræn.
- Ribberne reducerer slitagen på spidsens godstykkelse som følge af jord-jord kontakten.

Desuden **sparer den unikke 1-huls-montering tid**, når der skal skiftes spidser og der skal bruges færre monteringsdele. Spidsernes V-form **øger gennemtrængningsevnen** og gør den mere alsidig under tørre forhold.



Levetid
x6



DURAKARB gåsefødder til harver

Test styrken og bliv imponeret

Gåsefødder med karbidplatter til PROLANDER harverne har **seks gange længere levetid** end gåsefødder uden karbidplatter.

De har følgende egenskaber:

- Karbidplatter på hele arbejdsområdet.
- Ingen øgning af tykkelsen – dermed bevares gennemtrængningsevnen.
- Ribber på oversiden, der sikrer jord-jord kontakt og reducerer slitagen.

Den unikke 1-huls-montering **sparer tid og bolte.**



Eksperten siger:

"For at gøre denne del seks gange stærkere end dele uden karbidplatter, er platterne specielt designet for ikke at øge tykkelsen, så gåseføddens brydeevne bevares. Ved at bruge en støbt del, kan vi tilføje ribber for at beskytte delen i stærkt slidende jord.

Pierre WALTER,
Produktchef for sliddele

KUHN Parts: Din løsning til slid- og reservedele

Kvalitet og hurtig levering, når det gælder!

KUHN sos order

Få leveret reservedele 7 dage i ugen*

Har du brug for en del omgående? Med KUHNs SOS ordre kan der arrangeres levering alle ugens 7 dage**.

KUHN i search

4500 autoriserede KUHN forhandlere

verden over så du hurtigt kan finde dele.

* Ikke tilgængelig i alle lande. ** Undtagen 1. januar, 1. maj og 25. december.

LEVERINGSSIKKERHED

15 års

minimum tilgængelighed for reservedele til KUHNs maskiner.

MyKUHN

24/7

slå op i vores reservedelskataloger og brugervejledninger.

KUHN slid- og reservedele lige ved hånden

Med MyKUHN er det hurtigt at finde de dele du skal bruge.

- Registrer og kontroler dine maskiner.
- Find og udvælg reservedele fra vores kataloger.
- Kontakt din KUHN forhandler for hurtig levering.

MYKUHN
THE LINK TO MY SUCCESS

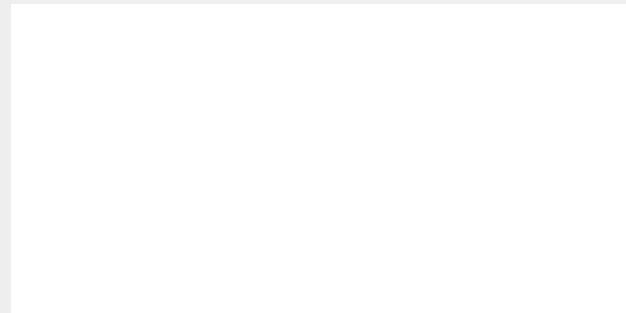


Scan denne kode
for at oprette dig
på MyKUHN.



Et omfattende program i slid- og reservedele til alle dine maskiner

KUHN originale sliddele for lang levetid



MI A/S - Soldalen 1. 7100 Vejle. Denmark. Tlf. 76 40 86 00 - www.mi.dk

For flere informationer kan du besøge vores hjemmeside
www.kuhn.com

Information i dette dokument er kun til orientering og er ikke kontraktligt bindende. Vores maskiner er i overensstemmelse med gældende bestemmelser i det land, maskinen leveres til. I vores litteratur, og for bedre illustration af visse detaljer, er nogle sikkerhedsanordninger måske ikke vist i arbejdsposition. Når der arbejdes med maskinen, skal disse anordninger være i overensstemmelse med de krav, der er angivet i betjeningsvejledningen samt monteringsvejledningen. RESPEKTER DE GÆLDENDE FÆRDSREGLER SAMT traktorens totalvægt, loftekapacitet, maksimale akseltryk og dæk. Traktorens FORAKSELTRYK skal altid overholde reglerne i det land, maskinen leveres til (i Europa, skal det nå mindst 20% af traktorens nettovægt). Vi forbeholder os ret til at ændre design, specifikationer eller materialer, der er angivet uden yderligere varsel. Maskiner og udstyr i dette dokument kan være dækket af mindst ét patent og / eller registreret design. Varemærker nævnt i dette dokument kan være registreret i et eller flere lande.

Af hensyn til miljøet anvender vi kun klorfrit papir.
Printed in France - 920 675 DK - 02.24 - Copyright 2024 KUHN

